

Havi Portfóliójelentés (2010. Október)

Access - BWM - Meggyőzően Kockázatos Származtatott Befektetési Alap

tárgyhavi hozam	hozam indulás óta
-1,13%	12,92%

Nem történt jelentős elmozdulás az Alap egy jegyre jutó eszközértékében a hónap folyamán. Fokozatosan felhagytunk a mostani, monetáris erősítéssel rendelkező, klasszikus pár napos ingadozásoktól mentes részvénypiacon a rövidtávú eltéréseket használó stratégia modullal, és egyre inkább az idén jól működő kis és közepes kapitalizációjú részvények inkább középtávú mozgásait kihasználó elemre koncentrálnak.

A hónap során tapasztalható bizakodó, alacsony relatív volatilitású környezet miatt elképzelhető, hogy a pozíció méreteket növelni fogjuk novemberben. A tőkeáttétel mértéke a kereskedési felület adatai alapján 1,7575 a hónap végén, nem számítva a fedezeti célú devizauğyletek mértékét. A tőkeáttétel nem változott érdemben és nem is tervezünk jelentős változást.

A hónap folyamán a forint 1,3%-kal erősödött. A korábbi jelentésekben jelzett és továbbra is fennálló fedezeti célú devizapozíció miatt ennek csak technikai jellegű hatása volt az Alap nettó eszközértékére. A pozíciót mindaddig fenntartjuk, amíg a forint 260 közeli szintre nem erősödik. Ez az árfolyam most az előző hónapnál is közelebb van, és emiatt folyamatosan figyeljük a hazai fizetőeszköz helyzetének alakulását, továbbra is viszonylag kicsi az esélye, hogy zárni fogjuk az említett pozíciót.

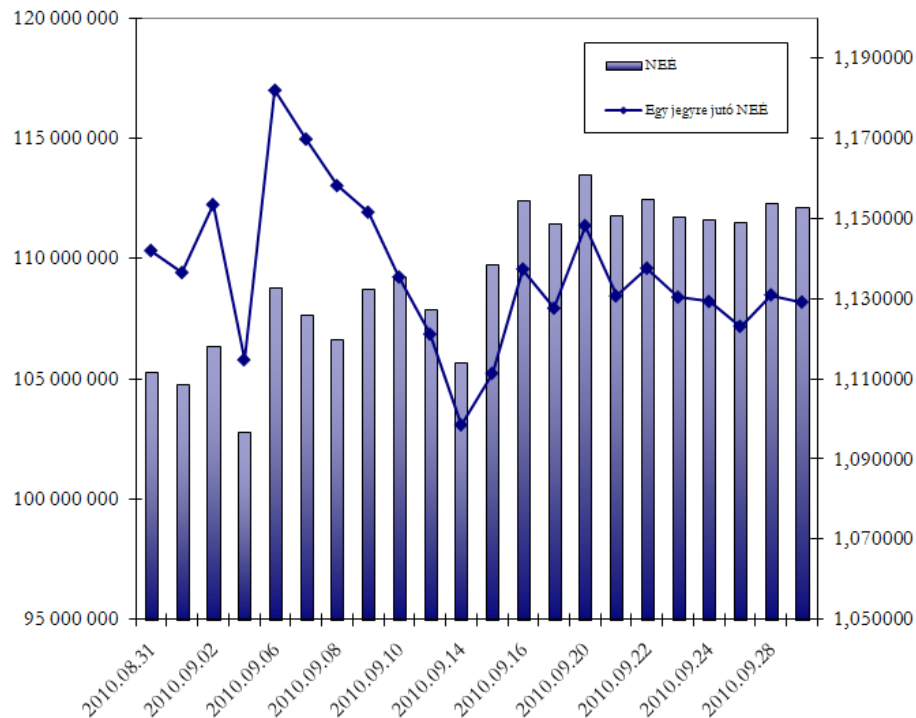
Az Alap határidős pozíciókkal, egyéb tőkeáttételes termékekkel (pl. CFD) a hónap végén rendelkezett. Ezen pozíciók összesített és nettósított (long-short eredmény) értéke szerepel a portfólió elemei táblázatban. A letéti követelmények fedezetét az Alap saját tőkéje biztosítja, mindez eszközoldalán a folyószámla alatti tételek számottevő részét jelenti. A kötelezettségek táblázat nem az adott hónapra vonatkozó díjakat tartalmazza, ezeket külön táblázatban szerepeltetjük. A korábbi negyedév sikerdíja szerepel a kötelezettségek Alapkezelői díj oszlopa alatt, a hozamból ezt már nem kell levonni.

A portfólió elemei (2010.10.29.)	a NEÉ arányában	Ft
Folyószámla, készpénz	73,89%	82 848 611
Lekötött betét	0,00%	0
Részvény, ETF	20,75%	23 269 023
Egyéb bef.jegy	0,00%	0
Kötvény	0,00%	0
Opció	0,00%	0
Határidős kontraktus	-0,32%	-360 406
CFD	2,41%	2 706 592
Bankközi devizauğylet	3,49%	3 918 420
Részvény, ETF short	0,00%	0
Bef.jegy eladás	0,00%	0
Igénybe vett hitel	0,00%	0
Összesen:	100,23%	112 382 240

Kötelezettségek (2010.10.29.)	a NEÉ arányában	Ft
Alapkezelői díj	0,12%	129 916
Letétkezelési díj	0,01%	15 157
Felügleleti díj	0,00%	2 167
Forgalmazói díj	0,08%	95 272
Közlemények díja	0,01%	11 573
Könyvvizsgálói díj	0,33%	368 892
Könyvelési díj	0,11%	122 984
Bef.jegy visszaváltás	0,00%	0
Egyéb kötelezettség	0,00%	0
Követelés	-0,44%	-490 000
Összesen:	0,23%	255 961

Nettó eszközérték	100,00%	112 126 278
Egy jegyre jutó nettó eszközérték		1,129159

Díjak adott óra, halmozódás hatása nélkül	a NEÉ arányában 2010.10.29.-i NEÉ alapján	Ft
Vagyonkezelői díj	0,27%	300 000
Letétkezelési díj	0,01%	16 232
Felügleleti díj	0,00%	2 319
Forgalmazói díj	0,09%	102 030
Közlemények díja	0,01%	12 375
Könyvvizsgálói díj	0,02%	16 986
Könyvelési díj	0,03%	31 250
Egyéb költség	0,00%	0
Összesen:	0,43%	481 192



Az Alap **nyilvános, nyílt végű, határozatlan időre jött létre**. Az Alapot a Pénzügyi Szervezetek Állami Felügyelete **2008. március 19-én** kelt III/110.634-1/2008. számú határozatával 1111-278 lajstromozási számon vette nyilvántartásba.

Az Alap célja, befektetési politikája:

Az Alapkezelő abszolút hozamra törekszik, azaz emelkedő és eső piacon egyaránt a profit lehetőségét keresi. Az Alap emiatt erősen spekulatívnak tekinthető, működésében az úgynevezett long/short equity hedge fund-okhoz hasonlít. Ez egyáltalán nem zárja ki azonban, hogy alacsony kockázatú eszközökbe, akár bankbetétbe vagy állampapírba fektessen olyan időszakokban, amikor a piacon nem talál kockázatos, de magas hozammal kecsegtető lehetőséget.

Javasolt befektetési időtáv: 3 év vagy hosszabb

A befektetők tájékoztatása:

Az Alap főbb hivatalos dokumentumai megtekinthetők a következő honlapon: www.access.hu

A feltüntetett hozamok alapkezelési díj levonása utáni hozamok. A nettó hozam befektetőnként eltérő lehet, a befektetőt közvetlenül terhelő belépési díj, esetleges büntető jutalék (együttesen forgalmazási költségek), az ügyfélszámla számlavezetési díja és a visszaváltott befektetési jegyek ellenértékéért kapott összeg átutalásával vagy készpénzben történő felvételével összefüggő díjak miatt. A forgalmazási költségekkel csökkentett bruttó hozamot 20% kamatadó terhelheti.

Jognyilatkozatok:

A portfóliójelentés nem auditált adatokat tartalmaz.

A múltbeli hozamok az Alap jövőbeli teljesítményére nem jelentenek garanciát. Az Alapkezelő tőke- illetve hozamígéretet az Alap spekulatív jellegére tekintettel nem tett.

Az Alap a szokásostól eltérő kockázati szintű. A származtatott ügyletek révén felvehető nettó pozíciók összértéke és az alap saját tőkéje hányadosának megengedett legnagyobb mértéke kettő a Tpt. 278. § (4) a) pontja alapján számítva.

Alapkezelő:
ACCESS Befektetési Alapkezelő Zrt.
1054 Budapest, Akadémia u. 7-9.

Forgalmazó:
Buda-Cash Brókerház Zrt.
1118 Budapest, Ménesi út 22.

Letétkezelő:
ERSTE Bank Hungary Nyrt.
1138 Budapest
Népfürdő u. 24-26.